

# ENDLICH FREI MIT DEM EINZIGEN LANGZEITSENSOR FÜR BIS ZU 6 MONATE

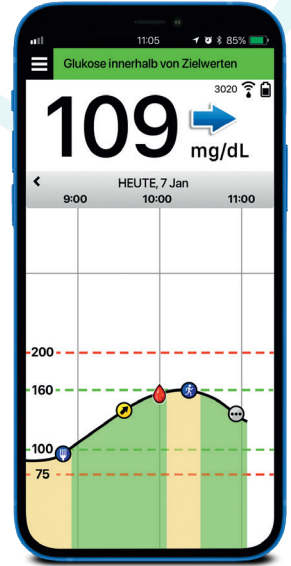
JETZT DAS EVERSENSE<sup>®</sup> E3 CGM SYSTEM UND DIE VORTEILE  
GEGENÜBER TRADITIONELLEN CGM SYSTEMEN KENNENLERNEN



# DER EINZIGE IMPLANTIERBARE LANGZEITSENSOR



**TATSÄCHLICHE GRÖSSE:  
3,5 MM X 18,3 MM**



## SENSOR

Der Sensor wird von einem speziell geschulten Arzt im Oberarm implantiert, wo er den Glukosewert kontinuierlich bis zu 6 Monate lang misst.

## SMART TRANSMITTER

Der Transmitter wird über dem Sensor getragen und sendet die Daten drahtlos an das Mobilgerät des Benutzers; Abnehmbar\* und wiederaufladbar mit einzigartigen Vibrationsalarmen am Körper.

## MOBILE APP

Zeigt Echtzeit-Glukosewerte in einer intuitiven grafischen Darstellung an und aktualisiert die Werte alle 5 Minuten. Die Patienten erkennen so, ob ihre Werte innerhalb oder außerhalb des Zielbereichs liegen. Patienten können ihre Daten außerdem in Echtzeit mit bis zu 5 Personen teilen\*\*.

# DAS EVERSENSE E3 CGM SYSTEM

ENDLICH FREI VON TRADITIONELLEN CGM SYSTEMEN



## EINFACH KOMFORTABEL

Nur ein Sensor für bis zu 6 Monate



## BERUHIGEND MESSGENAU

Sehr hohe Messgenauigkeit auch bei niedrigen Werten



## MEHR FLEXIBILITÄT

Transmitter abnehmen und wieder aufsetzen, immer passend zum individuellen Alltag des Patienten\*



## DISKRETE ALARME

Vibrationsalarme direkt am Körper bei hohen und niedrigen Werten



## HAUTFREUNDLICH

Täglich frisches Silikonpflaster kann Hautreaktionen reduzieren



## WERTE, AUF DIE SIE SICH VERLASSEN KÖNNEN

Gleichbleibend hohe Messgenauigkeit mit meist nur einer Kalibrierung täglich ab Tag 22

\* Bei abgenommenem Transmitter werden keine Glukosedaten ermittelt.

\*\* auf einem kompatiblen Android- oder iOS-Gerät. Eine vollständige Liste der kompatiblen Geräte finden Sie unter <https://global.eversensedabetes.com/compatibility>

# KLINISCH ERWIESENE GENAUIGKEIT ÜBER BIS ZU 6 MONATE<sup>5</sup>

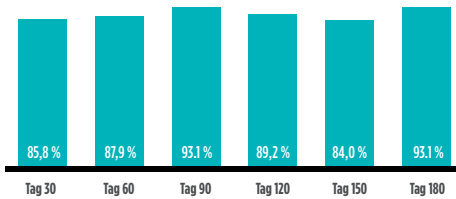
Die an mehreren Standorten durchgeführte prospektive klinische Pivotalstudie mit 181 Teilnehmern mit Typ-1- und Typ-2-Diabetes zeigt:

## AUSGEZEICHNETE MESSGENAUIGKEIT - MARD VON 8,5 %

Mittlere absolute relative Differenz (MARD) über einen Glukosebereich von 40-400 mg/dl (2,2-22,2 mmol/l) für 180 Tage mit täglichen Kalibrierungen\*

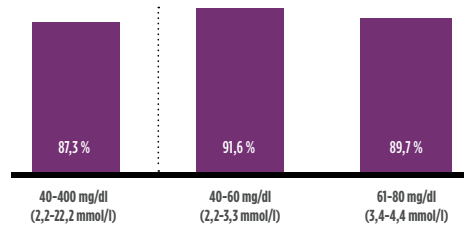
\*maximal 2 Kalibrierungen pro Tag

### AKKURATE, STABILE LEISTUNG ÜBER BIS ZU 6 MONATE HINWEG<sup>6</sup>



Prozentanteil der Messwerte, die innerhalb von 15 mg/dl (0,8 mmol/l) bzw. 15 % des Referenzwerts liegen.

### HOHE GENAUIGKEIT - BESONDERS IM NIEDRIGEN BEREICH<sup>6</sup>



Prozentanteil der Messwerte, die innerhalb von 15 mg/dl (0,8 mmol/l) bzw. 15 % des Referenzwerts liegen.

### MARD UND SENSORNUTZUNGSDAUER BEI EVERSENSE E3 UND TRADITIONELLEN SENSOREN<sup>7</sup>

<b>Eversense E3</b>	8,5 %	Bis zu 180 Tage
<b>Freestyle Libre 2</b>	9,2 %	14 Tage
<b>Dexcom G6</b>	9,9 %	10 Tage
<b>Medtronic</b>	9.1% -10.6 %	7 Tage

Basierend auf den Bedienungsanleitungen der Hersteller<sup>7, 8, 9</sup>

\*basierend auf den Daten für Patienten über 18 Jahre und bei 0 bis 2 Kalibrierungen pro Tag.

### LANGLEBIGKEIT DER E3 SENSOREN<sup>6</sup>

**90 %**  
der Sensoren  
sind 180 Tage  
verwendbar

### MESSGENAUIGKEIT BEI NIEDRIGEN UND HOHEN WERTEN

- Erkennt **niedrige Glukosewerte** (unter 70 mg/dl / 3,9 mmol/l) in 94 % der Fälle richtig.
- Erkennt **hohe Glukosewerte** (über 180 mg/dl / 10,0 mmol/l) in 99 % der Fälle richtig.



# KEIN FINGERSTECHEN FÜR BEHANDLUNGSENTSCHEIDUNGEN!\*

Das einzige Langzeit-CGM System - jetzt noch besser für Ihre Patienten.

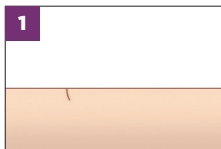
*\*Blutzuckermessungen an der Fingerbeere sind nach wie vor hauptsächlich für die nach Tag 21 einmal täglich durchgeführte Kalibrierung, falls die Messwerte nicht den Symptomen entsprechen oder während der Einnahme von Tetrazyklinen erforderlich.*

## EINFACHER AMBULANTER EINGRIFF

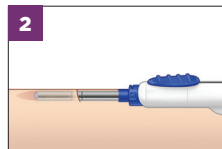
Zwei bis drei kurze Termine pro Jahr **zum Einsetzen und Entfernen des Sensors innerhalb von wenigen Minuten.**

**DIE SCHULUNG ZUM SICHEREN UND EINFACHEN EINSETZ-VERFAHREN WIRD VON EINEM KLINISCHEN AUSBILDER DURCHFÜHRT, DER SIE AUCH BEI DEN EINGRIFFEN IN IHRER PRAXIS UNTERSTÜTZEN KANN.**

### EINSETZEN DES SENSORS



ca. 5 mm langer Schnitt am Oberarm unter örtlicher Betäubung

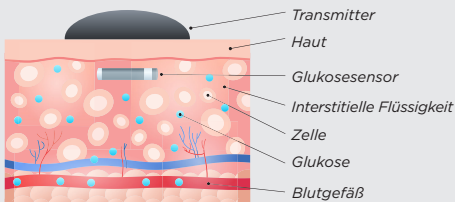


Sensor wird mit einem Spezialinstrument eingesetzt



Der Schnitt wird mit Steri-Strips™ und Tegaderm abgedeckt und der Transmitter wird aufgesetzt.

*Ärzte mit wenig oder gar keiner chirurgischen Erfahrung konnten den Sensor nach entsprechender Schulung problemlos einsetzen und entfernen.<sup>10</sup>*



Eversense in vivo Illustration.

### INNOVATIVE, SICHERE TECHNOLOGIE

Der nichtenzymatische Sensor wird auf aseptische Weise in den subkutanen Raum eingebracht. Es wurden keine schwerwiegenden unerwünschten Ereignisse gemeldet. Es wurden nur 59 verfahrensbedingte unerwünschte Ereignisse bei 37 von 181 Studienteilnehmern gemeldet. Blutergüsse und Hautreizungen machten die Mehrheit der gemeldeten unerwünschten Ereignisse im Zusammenhang mit dem Einsetzen des Sensors aus.<sup>5</sup>

# UNGEDECKTER BEDARF

## TRADITIONELLER CGM-TECHNOLOGIE

**Patienten mit Diabetes profitieren im klinischen Kontext von der kontinuierlichen Glukosemessung, wenn der Sensor mehr als 70 % der Zeit getragen wird.<sup>1</sup>**

Bei einigen Patienten, die traditionelle transkutane CGMs verwenden, können jedoch technische Probleme die Akzeptanz und Therapietreue beeinträchtigen.<sup>2</sup>

### AM MEISTEN GEWÜNSCHTE CGM-VERBESSERUNGEN

Aufgrund technischer Einschränkungen der traditionellen CGM Systeme beenden einige Verwender dieser Systeme die Verwendung bereits nach dem ersten Jahr.<sup>3</sup>

Verwender traditioneller CGM Systeme wünschen sich folgende Verbesserungen<sup>3</sup>:

- Längere Tragedauer des Sensors
- Höhere Messgenauigkeit
- Besseres Sensorpflaster



# EVERSENSE E3

## AUSGEZEICHNETE MESSGENAUIGKEIT<sup>5</sup>

### ÜBER BIS ZU 6 MONATE

**2-3**

Sensoren pro Jahr  
mit Eversense E3

GEGENÜBER

**26-52**

Sensorwechseln bei  
traditionellen CGMs

**8,5 %<sup>5</sup>**

GESAMT-MARD

# DAS EVERSENSE E3 CGM SYSTEM

**DAS EINZIGE LANGZEIT-CGM SYSTEM  
MIT NUR EINEM SENSOR, DER BIS ZU 6 MONATE HÄLT.**

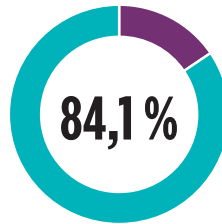
Helfen Sie Ihren Patienten, sich von häufigem und teils schmerzhaftem Selbsteinsetzen des Sensors zu verabschieden. Endlich frei von:

- wöchentlichem oder zweiwöchentlichem Sensorwechsel
- versehentlichen Sensorverlusten
- verschwendeten Sensoren durch abgerissene Transmitter
- häufigem Beschaffen von Verbrauchsmaterialien
- unkomfortablen Pflastern, die 14 Tage halten müssen

Eversense kann dazu beitragen, die Verwendung von CGMs zu vereinfachen und die Zufriedenheit und Nutzung durch Ihre Patienten zu erhöhen.

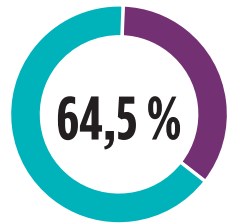
## EVERSENSE IN DER PRAXIS<sup>12</sup>

Auswertung von Eversense-Benutzern in Europa (2020).



### MEDIANE NUTZUNGSDAUER

Die Therapietreue liegt deutlich über der für den klinischen Nutzen notwendigen Nutzungsdauer von 70 %.



### DURCHSCHNITTLICHE ZEIT IM ZIELBEREICH (TIR)

Die TIR ist in der Praxis vergleichbar mit oder besser als bei traditionellen CGMs in unregelten Systemen (CSII und MDI).

## JETZT MEHR ERFAHREN RUFEN SIE UNS AN ODER SCHREIBEN SIE EINE E-MAIL

**0800 / 50 88 844 (kostenfrei, Mo - Fr, 8 bis 18 Uhr)  
eversense.de@ascensia.com**

1. Battelino T, et al. (2019). Clinical Targets for Continuous Glucose Monitoring Data Interpretation: Recommendations From The International Consensus on Time in Range. *Diabetes Care* 2019(42), 1595-1597. doi: 10.2337/dci19-0028.
2. Engler, R. et al. (2017). Adoption barriers for continuous glucose monitoring and their potential reduction with a fully implanted system: Results from patient preference surveys. *Clinical Diabetes*, 36(1), 50-58. doi: 10.2337/cd17-0053.
3. Yu, S., & Varughese B, et al. (2018). Healthcare resource waste associated with Patient Nonadherence and Early discontinuation of Traditional continuous glucose monitoring in Real-world Settings: A MULTICOUNTRY ANALYSIS. *Diabetes Technology & Therapeutics*, 20(6), 420-427. doi: 10.1089/dia.2017.0435.
4. Archivdaten. dQ&A Q1 2021 Panel survey.
5. Garg, S. K. et al. (2021). Evaluation of Accuracy and Safety of the Next-Generation Up to 180-Day Long-Term Implantable Eversense Continuous Glucose Monitoring System: The PROMISE Study. *Diabetes Technology & Therapeutics*, 24(2), 1-9. DOI: 10.1089/dia.2021.0182.

6. Bedienungsanleitung Eversense E3, Ausgabe 02/2022.
7. Bedienungsanleitung Dexcom<sup>®</sup> G6, Ausgabe 12/2020.
8. Bedienungsanleitung Freestyle Libre 2 Ausgabe 06/2020.
9. Bedienungsanleitung Medtronic Guardian<sup>™</sup> Connect Ausgabe 2020.
10. Christiansen, M. P. et al. (2018). A Prospective Multicenter Evaluation of the Accuracy of a Novel Implanted Continuous Glucose Sensor: PRECISE II. *Diabetes Technology & Therapeutics*, 20(3), 197-206. <https://doi.org/10.1089/dia.2017.0142>.
11. Archivdaten.
12. Tweden, K. S. et al. Longitudinal Analysis of Real-World Performance of an Implantable Continuous Glucose Sensor Insertion and Removal Cycles. *Diabetes Technology & Therapeutics*, 22(5), 422-427. <https://doi.org/10.1089/dia.2019.0342>.



Vertrieb durch:  
Ascensia Diabetes Care Deutschland GmbH  
Marie-Curie-Straße 5  
51377 Leverkusen  
[www.diabetes.ascensia.de](http://www.diabetes.ascensia.de)

Hergestellt von Senseonics Inc. 20451 Seneca Meadows Parkway Germantown, MD 20876-7005, USA

© 2023 Senseonics Inc. Alle Rechte vorbehalten.  
© 2023 Ascensia Diabetes Care Holdings AG. Alle Rechte vorbehalten.

Das Eversense<sup>®</sup> E3 Continuous Glucose Monitoring (CGM) System ist für die kontinuierliche Messung des Glukosespiegels bei Menschen mit Diabetes ab 18 Jahren für bis zu 180 Tage vorgesehen. Das System kann die Messung des Blutzuckers (BZ) an der Fingerbeere zur Entscheidungsfindung für die Diabetestherapie ersetzen. Blutzuckermessungen an der Fingerbeere sind nach wie vor hauptsächlich für die nach Tag 21 einmal täglich durchgeführte Kalibrierung, falls die Messwerte nicht den Symptomen entsprechen oder während der Einnahme von Tetracyklinen erforderlich. Das Einsetzen und die Entnahme des Sensors erfolgen durch einen Arzt. Das Eversense E3 CGM System wird von einem Arzt verordnet; Patienten, die mehr darüber erfahren möchten, sollten sich an ihren Arzt wenden.

**Wichtige Sicherheitsinformationen finden Sie unter  
<https://global.eversensedabetes.com/safety-info>**

Eversense, Eversense E3 Continuous Glucose Monitoring und das Eversense Logo sind Marken von Senseonics Incorporated. Ascensia und das „Ascensia Diabetes Care“-Logo sind Marken und/oder eingetragene Marken der Ascensia Diabetes Care Holdings AG. Alle anderen Marken sind Eigentum ihrer jeweiligen Inhaber und werden nur zu Informationszwecken verwendet. Daraus ist keine Verbindung oder Billigung abzuleiten.